

OptiPlex 7040 Mini Tower

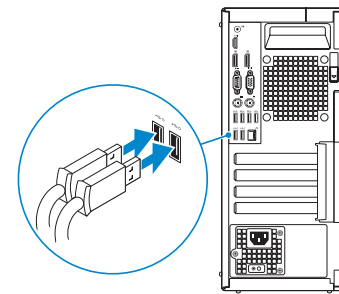
Quick Start Guide

Guide d'information rapide
Guia de iniciação rápida
Hızlı Başlangıç Kılavuzu
دليل البدء السريع



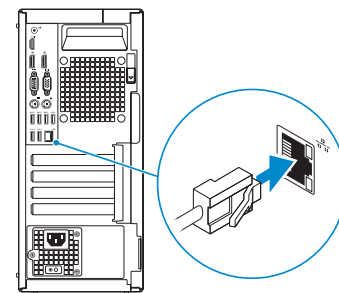
1 Connect the keyboard and mouse

Connectez le clavier et la souris
Ligar o teclado e o rato
Klavye ve farenin bağlanması
قم بتوصيل لوحة المفاتيح والماوس



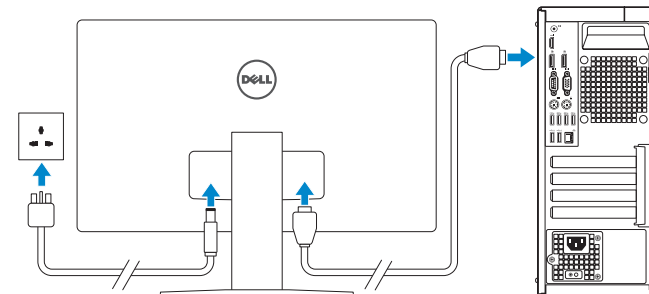
2 Connect the network cable — optional

Connectez le câble réseau (facultatif)
Ligar o cabo de rede — opcional
Ağ kablosunu takın — isteğe bağlı
قم بتوصيل كبل الشبكة — اختياري



3 Connect the display

Connectez l'écran
Ligar o monitor
Ekranın bağlanması
قم بتوصيل الشاشة



NOTE: If you ordered your computer with a discrete graphics card, connect the display to the discrete graphics card.

REMARQUE : si vous avez commandé l'ordinateur avec un carte graphique séparée en option, connectez l'écran au connecteur de cette carte graphique.

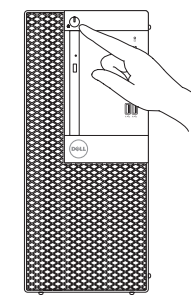
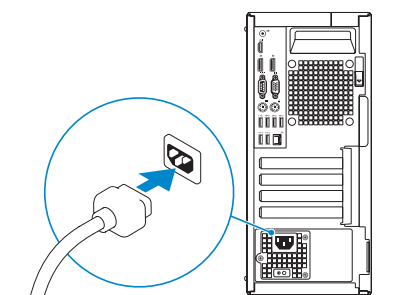
NOTA: Caso tenha encomendado o computador com uma placa gráfica separada, ligue o monitor à placa gráfica separada.

NOT: Bilgisayarınızı ayrı bir grafik kartıyla sipariş ettiyseniz, ekranı ayrı grafik kartınıza bağlayın.

ملاحظة: في حالة قيامك بشراء بطاقة رسومات منفصلة أثناء شراء الكمبيوتر، قم بتوصيل الشاشة بطاقة الرسومات المنفصلة.

4 Connect the power cable and press the power button

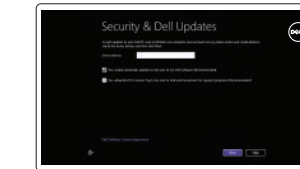
Connectez le câble d'alimentation et appuyez sur le bouton d'alimentation
Ligar o cabo de alimentação e premir o botão de ligação
Güç kablosunu takıp güç düğmesine basın
صل كبل التيار واضغط على زر التشغيل



5 Finish operating system setup

Terminez la configuration du système d'exploitation
Terminar a configuração do sistema operativo
İşletim sistemi kurulumunu tamamlama
إنهاء إعداد نظام التشغيل

Windows 8.1



Enable security and updates

Activez la sécurité et les mises à jour
Ativar funcionalidades de segurança e atualizações
Güvenlik ve güncelleştirmeleri etkinleştirin
تمكين الأمان والتحديثات



Connect to your network

Connectez-vous à votre réseau
Estabelecer ligação à rede
Ağınıza bağlanın
التوصيل بالشبكة

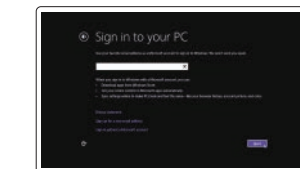
NOTE: If you are connecting to a secured wireless network, enter the password for the wireless network access when prompted.

REMARQUE : si vous vous connectez à un réseau sans fil sécurisé, saisissez le mot de passe d'accès au réseau sans fil lorsque vous y êtes invité.

NOTA: Se estiver a estabelecer ligação a uma rede sem fios protegida, quando for solicitado, introduza a palavra-passe de acesso à rede sem fios.

NOT: Güvenli bir kablolu ağa bağlıysanız, sorulduğunda kablolu ağ erişimi parolasını girin.

ملاحظة: في حالة اتصالك بشبكة لاسلكية مؤمنة، أدخل كلمة المرور لوصول الشبكة اللاسلكية عند مطالبتك.



Sign in to your Microsoft account or create a local account

Connectez-vous à votre compte Microsoft ou créez un compte local
Iniciar sessão numa conta Microsoft ou criar uma conta local
Microsoft hesabınıza oturum açın veya yerel bir hesap oluşturun

قم بتسجيل الدخول إلى حساب Microsoft أو قم بإنشاء حساب محلي

Product support and manuals
Support produits et manuels
Suporte de produtos e manuais
ürün desteği ve kılavuzlar
دعم المنتج والدلائل

Dell.com/support
Dell.com/support/manuals
Dell.com/support/windows
Dell.com/support/linux

Contact Dell

Contacter Dell | Contactar a Dell
Dell'e başvurun | Dell الاتصال

Dell.com/contactdell

Regulatory and safety

Réglementations et sécurité | Regulamentos e segurança
Mevzuat ve güvenlik | ممارسات الأمان والممارسات التنظيمية

Dell.com/regulatory_compliance

Regulatory model

Modèle réglementaire | Modelo regulamentar
Yasal model numarası | الموديل التنظيمي

D18M

Regulatory type

Type réglementaire | Tipo regulamentar
Yasal tür | النوع التنظيمي

D18M001

Computer model

Modèle de l'ordinateur | Modelo do computador
Bilgisayar modeli | موديل الكمبيوتر

OptiPlex 7040 MT



04T3HWA00

© 2015 Dell Inc.

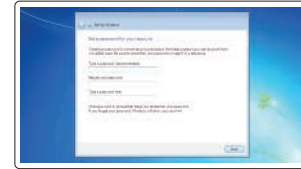
© 2015 Microsoft Corporation.

© 2015 Canonical Ltd.

Printed in China.
2015-09

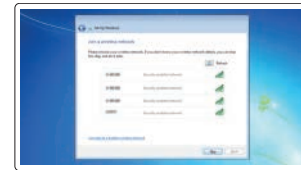


Windows 7



Set up password for Windows

Configurez un mot de passe pour Windows
Configurar a palavra-passe para o Windows
Windows için parola belirleyin
Windows كلمة المرور لنظام



Connect to your network

Connectez-vous à votre réseau
Estabelecer ligação à rede
Ağınıza bağlanın
التوصيل بالشبكة

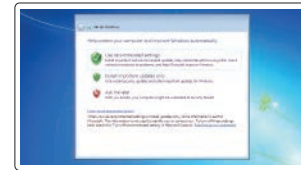
NOTE: If you are connecting to a secured wireless network, enter the password for the wireless network access when prompted.

REMARQUE : si vous vous connectez à un réseau sans fil sécurisé, saisissez le mot de passe d'accès au réseau sans fil lorsque vous y êtes invité.

NOTA: Se estiver a estabelecer ligação a uma rede sem fios protegida, quando for solicitado, introduza a palavra-passe de acesso à rede sem fios.

NOT: Güvenli bir kablosuz ağa bağlanıyorsanız, sorulduğunda kablosuz ağ erişimi parolasını girin.

ملاحظة: في حالة اتصالك بشبكة لاسلكية مؤمنة، أدخل كلمة المرور لوصول الشبكة اللاسلكية عند مطالبتك.



Protect your computer

Protégez votre ordinateur
Proteger o computador
Bilgisayarınızı koruyun
حماية الكمبيوتر

Ubuntu

Follow the instructions on the screen to finish setup.

Suivez les instructions qui s'affichent pour terminer la configuration.
Siga as instruções apresentadas no ecrã para concluir a configuração.
Kurulumu tamamlamak için ekrandaki talimatları izleyin.
اتبع الإرشادات التي تظهر على الشاشة لإنهاء عملية الإعداد.

Locate Dell apps in Windows 8.1

Localisez les applications Dell dans Windows 8.1
Localizar as aplicações Dell no Windows 8.1
Dell uygulamalarınızı Windows 8.1'de bulun
حدد مكان تطبيقات Dell في Windows 8.1



Register My Device

Register your computer

Enregistrez votre ordinateur | Registrar o computador
Bilgisayarınızı kaydettirin | تسجيل الكمبيوتر



Dell Backup and Recovery

Backup, recover, repair, or restore your computer

Effectuez une sauvegarde, récupération, réparation ou restauration de votre ordinateur
Criar cópia de segurança, recuperação, reparação ou restauração do computador
Bilgisayarınızda yedekleme, kurtarma, onarma veya geri yükleme yapın
النسخ الاحتياطي أو الاسترداد أو الإصلاح أو الاستعادة للكمبيوتر الخاص بك



Dell Data Protection | Protected Workspace

Protect your computer and data from advanced malware attacks

Protégez votre ordinateur et vos données contre les attaques malveillantes avancées
Proteger o computador e os dados contra ataques de malware avançado
Bilgisayar ve verinizi gelişmiş zararlı yazılım saldırılarına karşı koruyun
حماية الكمبيوتر والبيانات من هجمات البرامج الضارة المتقدمة



Dell SupportAssist

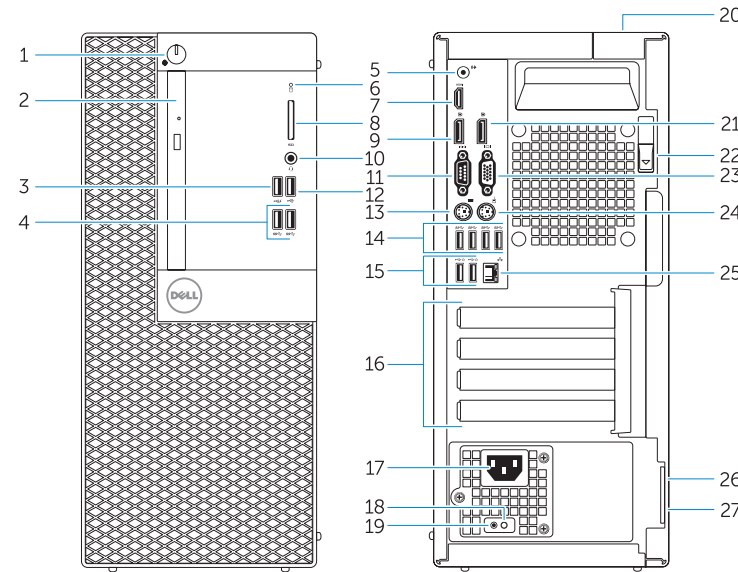
Check and update your computer

Recherchez des mises à jour et installez-les sur votre ordinateur
Verificar e atualizar o computador
Bilgisayarınızı kontrol edin ve güncellemeleri yapın
التحقق من الكمبيوتر الخاص بك وتحديثه



Features

Caractéristiques | Funcionalidades | Özellikler | الميزات



1. Power button/Power light
2. Optical-drive bay
3. USB 2.0 connector with PowerShare
4. USB 3.0 connectors
5. Line-out connector
6. Hard-drive activity light
7. HDMI connector
8. Memory card reader (optional)
9. DisplayPort connector
10. Headphone connector
11. Serial connector
12. USB 2.0 connector
13. PS2/Keyboard connector
14. USB 3.0 connectors

1. Bouton d'alimentation/Voyant d'alimentation
2. Baie de lecteur optique
3. Port USB 2.0 avec PowerShare
4. Ports USB 3.0
5. Port sortie ligne
6. Voyant d'activité du disque dur
7. Port HDMI
8. Lecteur de carte mémoire (en option)
9. Port DisplayPort
10. Port pour casque
11. Connecteur série
12. Port USB 2.0
13. Port PS2/clavier
14. Ports USB 3.0

15. USB 2.0 connectors (Supports Smart Power On)
16. Expansion-card slots
17. Power connector
18. Power-supply diagnostic button
19. Power-supply diagnostic light
20. Cable-cover lock slot
21. DisplayPort connector
22. Release latch
23. VGA connector (optional)
24. PS2/Mouse connector
25. Network connector
26. Security-cable slot
27. Padlock ring

15. Ports USB 2.0 (prise en charge de Smart Power activée)
16. Logements pour carte d'extension
17. Port d'alimentation
18. Bouton de diagnostic d'alimentation
19. Voyant de diagnostic d'alimentation
20. Fente de verrouillage du cache-câble
21. Port DisplayPort
22. Loquet de dégagement
23. Port VGA (en option)
24. Port PS2/souris
25. Port réseau
26. Emplacement pour câble de sécurité
27. Anneau pour cadenas

1. Botão de alimentação/luz de alimentação
2. Compartimento para unidade ótica
3. Conector USB 2.0 com PowerShare
4. Entradas USB 3.0
5. Conector de saída de linha
6. Luz de atividade da unidade de disco rígido
7. Conector HDMI
8. Leitor de cartões de memória (opcional)
9. Conector DisplayPort
10. Conector para auscultadores
11. Conector série
12. Conector USB 2.0
13. Conector PS2/teclado
14. Entradas USB 3.0

1. Güç düğmesi/Güç ışığı
2. Optik sürücü yuvası
3. PowerShare özellikli USB 2.0 konektörü
4. USB 3.0 konektörleri
5. Çıkış konektörü
6. Sabit disk etkinlik ışığı
7. HDMI konektörü
8. Bellek kartı okuyucu (isteğe bağlı)
9. DisplayPort konektörü
10. Kulaklık konektörü
11. Seri bağlantı konektörü
12. USB 2.0 konektör
13. PS2/Klavye konektörü
14. USB 3.0 konektörleri

15. Conectores USB 2.0 (suporta Ativação inteligente)
16. Ranhuras para placas de expansão
17. Conector de alimentação
18. Botão de diagnóstico da fonte de alimentação
19. Luz de diagnóstico da fonte de alimentação
20. Ranhura de segurança da cobertura dos cabos
21. Conector DisplayPort
22. Trinco de desbloqueio
23. Conector VGA (opcional)
24. Conector PS2/rato
25. Conector de rede
26. Ranhura do cabo de segurança
27. Anel para cadeado

15. USB 2.0 konektörleri (Smart Açılmayı destekler)
16. Genişletme-kartı yuvaları
17. Güç konektörü
18. Güç kaynağı tanılama düğmesi
19. Güç kaynağı tanılama ışığı
20. Kablo-kapak kilit yuvası
21. DisplayPort konektörü
22. Mandalı serbest bırakın
23. VGA konektörü (isteğe bağlı)
24. PS2/Fare konektörü
25. Ağ konektörü
26. Güvenlik kablosu yuvası
27. Asma kilit halkası

15. موصلات USB 2.0 (تدعم التشغيل الذكي)
16. فتحات بطاقة توسيع
17. موصل التيار
18. زر تشخيص إمداد الطاقة
19. مصباح تشخيص إمداد الطاقة
20. فتحة قفل غطاء الكيل
21. موصل DisplayPort
22. مزلاج التحرير
23. موصل VGA (اختياري)
24. موصل PS2/الموس
25. موصل الشبكة
26. فتحة كبل الأمان
27. حلقة القفل

15. USB 2.0 konektörleri (Smart Açılmayı destekler)
16. Genişletme-kartı yuvaları
17. Güç konektörü
18. Güç kaynağı tanılama düğmesi
19. Güç kaynağı tanılama ışığı
20. Kablo-kapak kilit yuvası
21. DisplayPort konektörü
22. Mandalı serbest bırakın
23. VGA konektörü (isteğe bağlı)
24. PS2/Fare konektörü
25. Ağ konektörü
26. Güvenlik kablosu yuvası
27. Asma kilit halkası

1. زر التشغيل/مصباح التشغيل
2. فتحة محرك الأقراص الضوئية
3. موصل USB 2.0 المزود بـ PowerShare
4. موصل USB 3.0
5. موصل الخرج
6. مصباح نشاط محرك الأقراص الثابتة
7. موصل HDMI
8. قارئ بطاقة الذاكرة (اختياري)
9. موصل DisplayPort
10. موصل سماعة الرأس
11. الموصل التسلسلي
12. موصل USB 2.0
13. موصل لوحة المفاتيح/PS2
14. موصل USB 3.0

1. Güç düğmesi/Güç ışığı
2. Optik sürücü yuvası
3. PowerShare özellikli USB 2.0 konektörü
4. USB 3.0 konektörleri
5. Çıkış konektörü
6. Sabit disk etkinlik ışığı
7. HDMI konektörü
8. Bellek kartı okuyucu (isteğe bağlı)
9. DisplayPort konektörü
10. Kulaklık konektörü
11. Seri bağlantı konektörü
12. USB 2.0 konektör
13. PS2/Klavye konektörü
14. USB 3.0 konektörleri

NOTE: An upgrade from Windows 7 32-bit to Windows 10 will require a manual installation of the system drivers. For latest drivers, visit dell.com/support.

REMARQUE : une mise à niveau de Windows 7 32 bits vers Windows 10 nécessitera une installation manuelle des pilotes système. Pour obtenir les derniers pilotes, visitez dell.com/support.

NOTA: A atualização do Windows 7 de 32 bits para o Windows 10 requer a instalação manual dos controladores do sistema. Para obter os controladores mais recentes visite dell.com/support.

NOT: Windows 7 32-bit'ten Windows 10'a yükseltme, sistem sürücülerinin manuel kurulumunu gerektirir. En son sürücüler için ziyaret edin: dell.com/support.

ملاحظة: تتطلب الترقية من إصدار Windows 7 32 بت إلى Windows 10 تثبيت يدوي لبرامج تشغيل النظام. لأحدث برامج التشغيل، تفضل بزيارة dell.com/support.